

Decodificación de DMR a través del WEBSDR solamente utilizando una PC

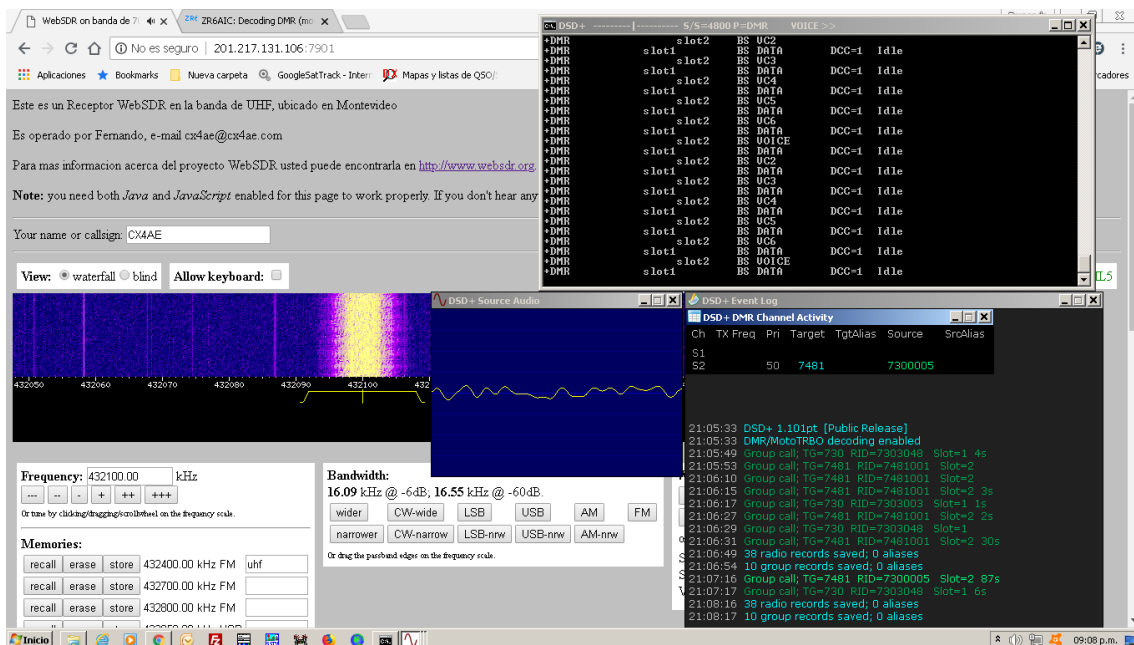
Por Fernando Manacorda CX4AE

Para el funcionamiento de este sistema no es necesario ningún equipo de radio, el fin es que todos puedan acceder al sistema e ir interiorizándose del mismo.

Y los que ya cuenten con equipos, les sirva de una forma de monitoreo

A continuación el Instructivo para Descodificación de DMR utilizando el WebSDR de UHF <http://201.217.131.106:7901/> con DSDPlus 1.101 y VB-cables

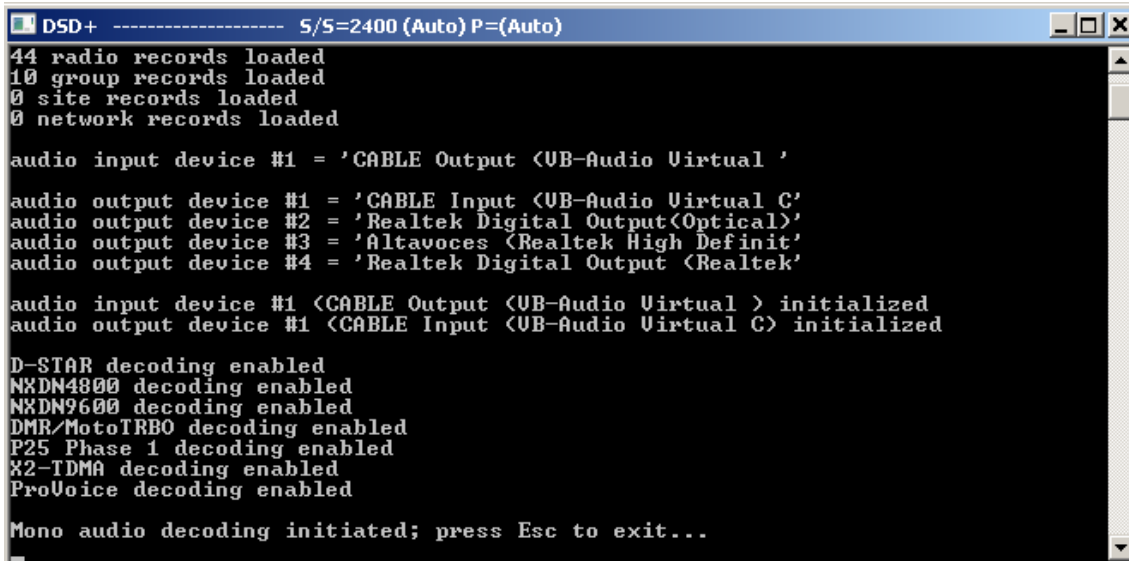
Pantalla de muestra de funcionamiento



Para su instalación debemos seguir los siguientes pasos:

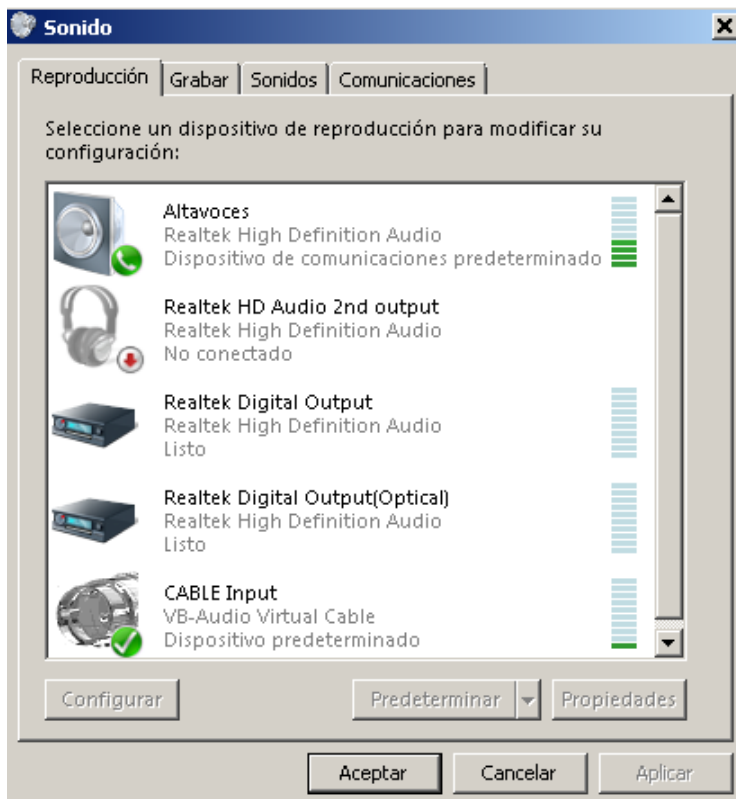
- 1) Instalar VB-cable desde <https://www.vb-audio.com/Cable/>
- 2) Bajar y descomprimir DSDPlus v1.01 y DSDPlus v1.101 DLL Files desde <https://www.dsdplus.com/download-2/>
(los archivos DLL copiarlos dentro de la carpeta donde se encuentra DSDPlus.exe)
- 3) Crear un archivo bat dsdplus.bat en el directorio donde descomprimió el DSDPlus v1.101.
- 4) Editar el archivo dsdplus.bat y poner: DSDPlus.EXE -i1 -o3 -fr
en mi caso el dispositivo de entrada es -i1 y el de salida -o3

Para identificar los números de dispositivos ejecutamos DSDPlus.exe y nos aparece la siguiente pantalla:

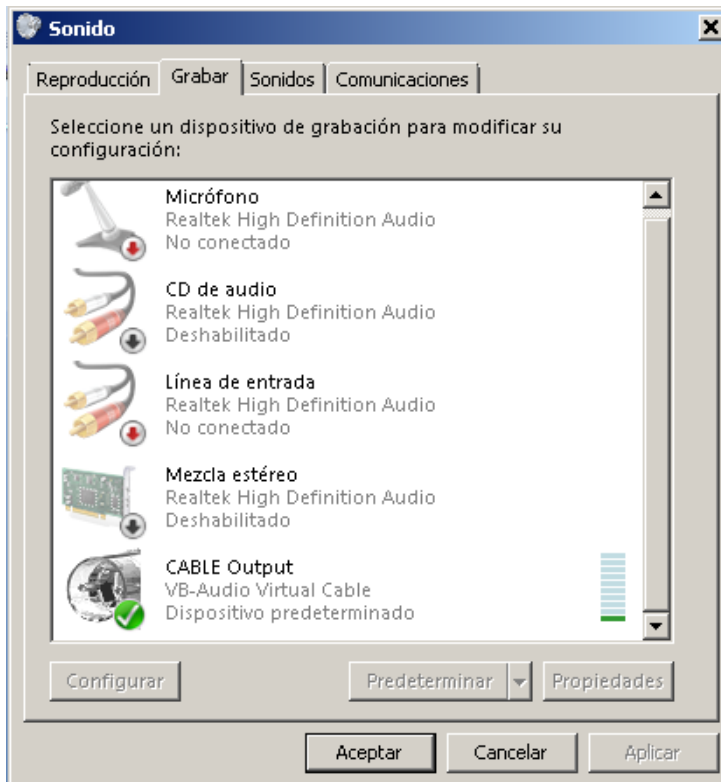


Luego de configurar correctamente el archivo. bat lo ejecutamos y en el dispositivo reproductor los configuramos de la siguiente forma:

Poniendo a Cable Input como dispositivo predeterminado y Altavoces como dispositivo de comunicación predeterminado



Configurar el dispositivo de grabación de la siguiente manera, en este caso solo Cable output como predeterminado.



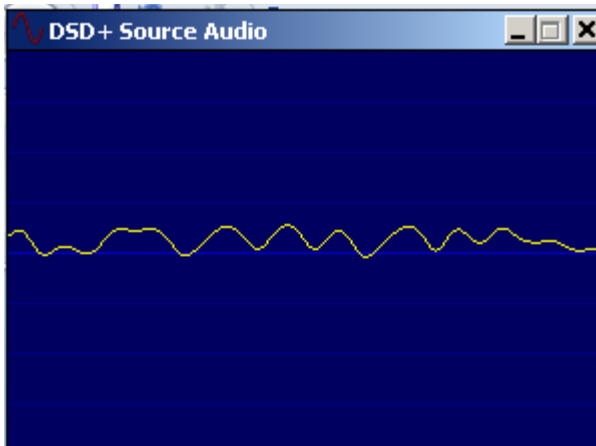
Luego de realizar la instalación y configuración ingresamos al WEBSDR de UHF a través de la dirección <http://201.217.131.106:7901> utilizando navegador Chrome preferentemente:

Sintonizamos la emisión DMR deseada y veremos los datos de las transmisiones y escucharemos el audio ya decodificado

Ejemplo:

The image shows a software window titled 'DSD+ DMR Channel Activity'. It displays a table with the following data:

Ch	TX Freq	Pri	Target	TgtAlias	Source	SrcAlias
S2		50	7481		7481030	



DSD+ Event Log

```

21:57:29 Enc Bcast Group call; TG=4413490 RID=5523232 Slot=2 Pri2
21:57:29 Enc OVCM Private call; Tgt=5067296 Src=4801594 Slot=2s
21:57:30 Private call; Tgt=3617848 Src=3223603 Slot=2
21:57:31 Private call; Slot=2
21:57:32 Enc Bcast Group call; TG=4413490 RID=5523232 Slot=2 Pri2
21:57:33 Group call; TG=7481 RID=7481030 Slot=2 3s
21:57:33 Private call; Tgt=3617848 Src=3223603 Slot=2
21:57:33 45 radio records saved; 0 aliases
21:57:34 Private call; Slot=2
21:57:34 Enc Bcast Group call; TG=4413490 RID=5523232 Slot=2 Pri2
21:57:35 Enc OVCM Private call; Tgt=5067296 Src=4801594 Slot=2s
21:57:36 Private call; Tgt=3617848 Src=3223603 Slot=2
21:57:37 Private call; Slot=2
21:57:38 Group call; TG=7481 RID=7481030 Slot=2 11s
21:57:45 Private call; Tgt=3617848 Src=3223603 Slot=2
21:57:46 Private call; Slot=2
21:57:46 Enc Bcast Group call; TG=4413490 RID=5523232 Slot=2 Pri2
21:57:47 Enc OVCM Private call; Tgt=5067296 Src=4801594 Slot=2s
21:57:47 10 group records saved; 0 aliases
21:57:48 Private call; Tgt=3617848 Src=3223603 Slot=2
21:57:48 Private call; Slot=2
21:57:49 Enc Bcast Group call; TG=4413490 RID=5523232 Slot=2 Pri2 1s
21:57:51 Private call; Tgt=3617848 Src=3223603 Slot=2
21:57:51 Group call; TG=7481 RID=7481030 Slot=2
21:57:51 Private call; Slot=2 12s
  
```

DMR DCC:1

GM DSD+ -----|----- S/S=4800 P=DMR VOICE >>

+DMR	slot2	BS UC5	DCC=1	Idle
+DMR	slot1	BS DATA	DCC=1	Idle
+DMR	slot2	BS UC6	DCC=1	Idle
+DMR	slot1	BS DATA	DCC=1	Idle
+DMR	slot2	BS VOICE	DCC=1	Idle
+DMR	slot1	BS DATA	DCC=1	Idle
+DMR	slot2	BS UC2	DCC=1	Idle
+DMR	slot1	BS DATA	DCC=1	Idle
+DMR	slot2	BS UC3	DCC=1	Idle
+DMR	slot1	BS DATA	DCC=1	Idle
+DMR	slot2	BS UC4	DCC=1	Idle
+DMR	slot1	BS DATA	DCC=1	Idle
+DMR	slot2	BS UC5	DCC=1	Idle
+DMR	slot1	BS DATA	DCC=1	Idle
+DMR	slot2	BS UC6	DCC=1	Idle
+DMR	slot1	BS DATA	DCC=1	Idle
+DMR	slot2	BS VOICE	DCC=1	Idle
+DMR	slot1	BS DATA	DCC=1	Idle
+DMR	slot2	BS UC2	DCC=1	Idle
+DMR	slot1	BS DATA	DCC=1	Idle
+DMR	slot2	BS UC3	DCC=1	Idle
+DMR	slot1	BS DATA	DCC=1	Idle
+DMR	slot2	BS UC4	DCC=1	Idle
+DMR	slot1	BS DATA	DCC=1	Idle

Nota:Tambien cuando se envien mensajes de texto se podran visualizar en la pantalla.

Saludos

Fernando Manacorda CX4AE

<http://cx4ae.com>